

Outils de changement : Édifier des collectivités-amies des aînés

Forums régionaux en Ontario – automne 2009

Leah Sadler, Murray Alzheimer Research and Education Program

Jennifer Gillies, Murray Alzheimer Research and Education Program

Denise O'Connor, Secrétariat aux affaires des personnes âgées de l'Ontario



Objectifs

- Discuter des caractéristiques d'une collectivité-amie des aînés
- Présenter les « Outils pour l'édification de collectivités-amies des aînés »
 - Principes directeurs
 - Éléments constitutifs
- Communication des stratégies pour le lancement et la poursuite d'une initiative dans le cadre du programme Collectivités-amies des aînés

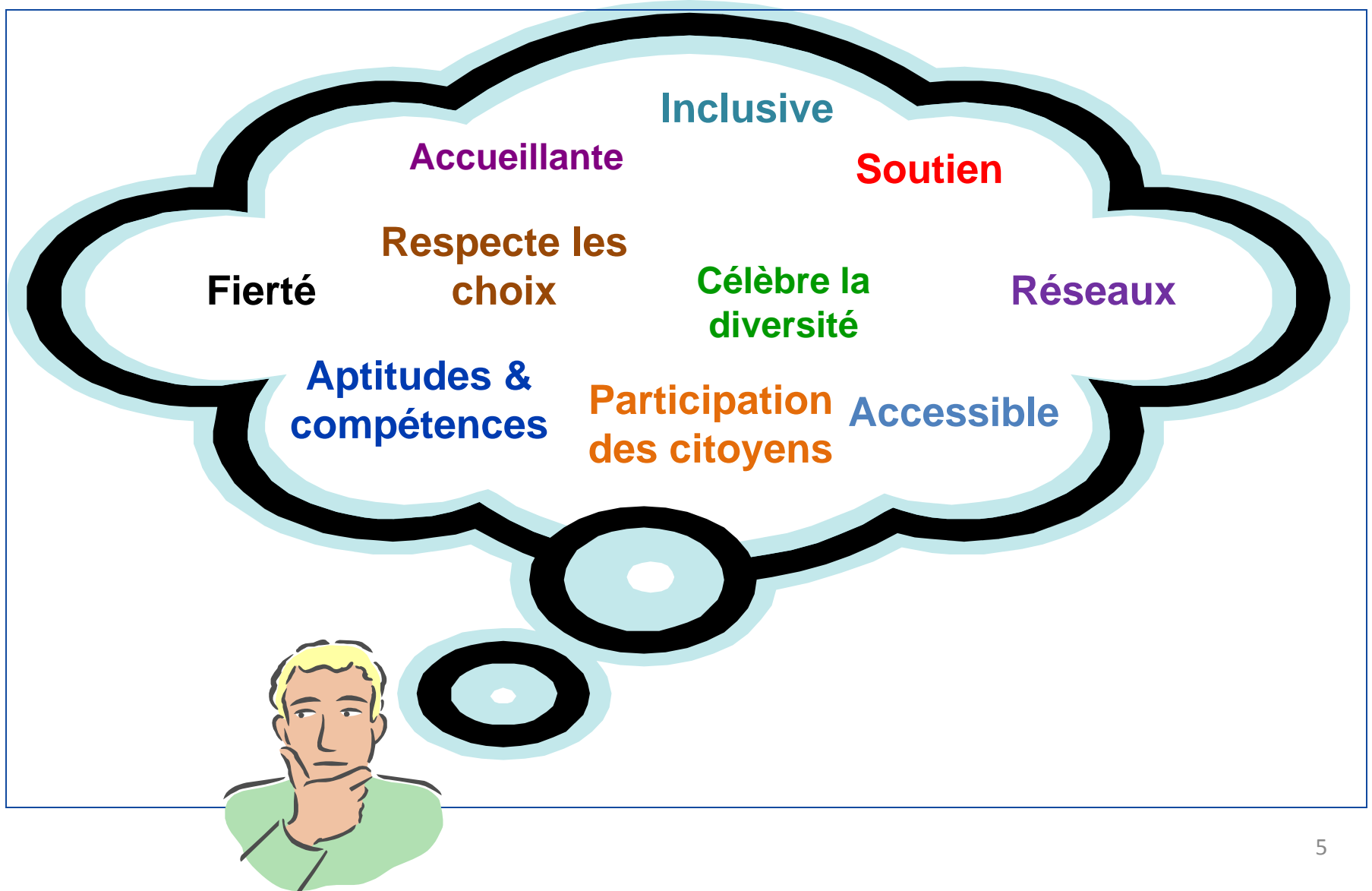
Temps de réflexion

- Qu'est-ce qu'une « collectivité »?
- Qu'est-ce qui fait d'une collectivité une « collectivité-amie des aînés »?



«L« Les gens considèrent que leur monde et leur ville sont amis ou non des aînés selon surtout le type de relations interpersonnelles qu'ils établissent avec les autres dans leur milieu, le soutien qu'ils obtiennent d'eux et la compassion qu'ils peuvent attendre de leur part... Nous devons mettre l'accent sur des stratégies favorisant le renouvellement, la revigoration, l'édification ou le rétablissement de relations interpersonnelles. » (Jack Harmer)

Une collectivité-amie des aînés est...



Impact mondial des collectivités-amies des aînés

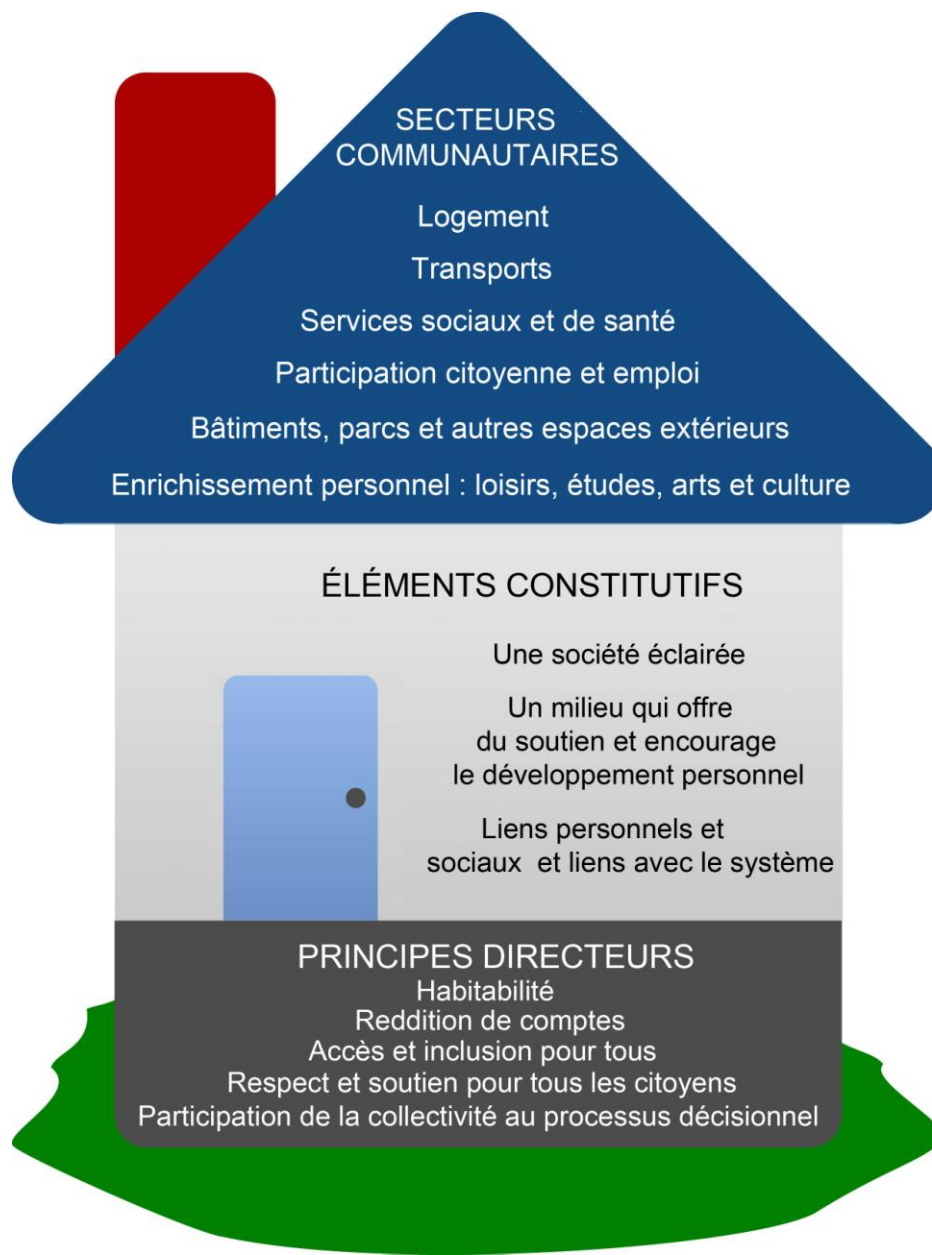
- Organisation mondiale de la Santé (Guide des villes-amies des aînés)
- Fédération internationale du vieillissement
- Ministres fédéral/provinciaux/territoriaux responsables des aînés (Guide sur les collectivités rurales et éloignées)
- Initiatives provinciales mises en œuvre dans l'ensemble du Canada
- Initiatives locales populaires en Ontario

Principaux facteurs de succès

- Mettre en lumière une démarche axée sur les valeurs
- Favoriser la participation des adultes d'un certain âge
- Susciter des conversations et des partenariats communautaires
- Promettre le leadership et la participation des citoyens



Plan détaillé d'une collectivité-amie des aînés



Age Friendly Communities

Tools for Building Strong Communities

HOME

Introduction

Getting Started

Principles

Building Blocks

Community Sectors

Resources

Contact Us

What is it?

Respect and Support of All Citizens

Access and Inclusion for All

Community Engagement in Decision-Making

Livability

Accountability

Principes directeurs

- Respect et soutien pour tous les citoyens
- Accès et inclusion pour tous
- Participation de la collectivité au processus décisionnel
- Habitabilité
- Reddition de comptes

Principe directeur : Respect et soutien pour tous les citoyens

Tous les citoyens ont les droits suivants :

- exprimer leurs propres choix sur la façon dont ils veulent vivre
- participer activement à la vie de la collectivité tout au long de leur vie
- être traités avec respect et dignité

« Pour que j'aie l'impression que ma « ville » est une ville-amie des aînés, j'ai besoin d'avoir confiance en moi-même, d'avoir une bonne estime de soi et d'avoir le sentiment que j'ai autant de valeur que les autres. J'ai aussi besoin d'avoir l'impression que je participe de façon active à la mise en œuvre des changements qui auront une grande incidence sur ma vie et mon milieu. »
(Jack Harmer)

Principe directeur : Accès et inclusion pour tous

Une collectivité-amie des aînés :

- assure un accès juste aux ressources et aux mécanismes de soutien
- offre des ressources souples répondant aux besoins en pleine évolution

« La population des aînés est comme la population générale et c'est une erreur de croire que les désirs et les besoins des personnes âgées diffèrent de ceux des autres citoyens. » (Membre d'un comité consultatif sur les services aux aînés)

Principe directeur : Participation de la collectivité au processus décisionnel

- qui font participer les personnes âgées à tous les aspects de la prise des décisions qui les touchent
- qui tiennent compte de diverses perspectives

*« L'inclusion complète et équitable devient la norme et pas seulement un choix laissé à chaque groupe... Tout le monde parle de ce qu'il faut **faire** ou de ce que l'on doit faire **au nom** de certaines personnes... et non pas de ce que signifie l'adhésion, la participation, le pouvoir, la détermination et le leadership complets, normaux et égaux des personnes âgées .» (Jack Harmer)*

Principe directeur : Habitabilité

Une participation et une inclusion véritables sont favorisées par :

- des milieux bâtis accessibles et des espaces publics dynamiques
- la promotion du sens de l'identité
- les choix dans les domaines du transport, du logement et d'autres programmes sociaux

«...pour moi l'habitabilité est liée à la notion de ce qui est « viable ». C'est ce qui permet de répondre aux besoins de base d'une personne. C'est lorsqu'on n'a pas peur d'être victime de crime. C'est lorsqu'on se sent en sécurité...C'est simplement un endroit où il est agréable de vivre. »
(Hwang, Glass, Gutzmann et Joo Shin, 2008, p. 225)

Principe directeur : Reddition de comptes

Une collectivité-amie des aînés est redevable à :

- tous les membres de la collectivité en tenant compte de leurs besoins et de leurs intérêts et en y répondant
- veiller à ce que les programmes, les services et la planification s'y rapportant respectent ces principes

« Nous avons posé ces questions maintes fois...J'en ai assez d'en parler. Le moment est venu d'agir! » (membre d'un comité consultatif sur les services aux aînés)

Temps de réflexion

Si nos organisations et nos collectivités appliquent ces **principes** lorsqu'il s'agit d'adopter des pratiques ou de prendre des décisions –

*Quelles possibilités
cela nous offre-t-il?*



Age Friendly Communities

Tools for Building Strong Communities

HOME Introduction Getting Started Principles **Building Blocks** Community Sectors Resources Contact Us

What is it?

An Informed Society

An Enabling and Supportive Environment

Personal, Social, and System Connectedness

Éléments constitutifs

- Une société éclairée
- Un milieu qui offre du soutien et encourage le développement personnel
- Liens personnels et sociaux et liens avec le système

Élément constitutif :

Une société éclairée

- Se renseigne sur les besoins et les intérêts des personnes âgées
- Communique aux adultes l'information leur permettant de continuer à jouer un rôle actif au sein de la collectivité
- Veille à ce qu'à tous les niveaux, le personnel des organisations connaisse les besoins des personnes âgées et soit formé pour y répondre
- Reflète la réalité des personnes âgées

Élément constitutif :

Un milieu qui offre du soutien et encourage le développement personnel

- Offre l'accès à des programmes, des services et des mécanismes de soutien adaptés aux besoins des personnes âgées
- Milieu social qui favorise la pleine participation des personnes âgées à la vie de la collectivité
- Milieu physique qui satisfait aux normes d'accessibilité actuelles ou qui les dépasse

Élément constitutif :

Liens personnels et sociaux et liens avec le système

- Établit des partenariats véritables entre les personnes âgées et les fournisseurs de services
- Crée des partenariats solides au sein de la collectivité et en dehors de celle-ci
- Élimine la compartimentalisation

Temps de réflexion

Si nous avons recours à ces **éléments** **constitutifs** pour engager des conversations sur les points forts et les lacunes de nos organisations ou de nos collectivités -

*Quelles possibilités
Cela nous offre-t-il?*



Age Friendly Communities

Tools for Building Strong Communities

HOME

Introduction

Getting Started

Principles

Building Blocks

Community Sectors

Resources

Contact Us

Secteurs communautaires

- Transports
- Logement
- Services sociaux et de santé
- Participation citoyenne et emploi
- Bâtiments, parcs et autres espaces extérieurs
- Enrichissement personnel : loisirs, études, arts et culture

Ressources supplémentaires

- OMS Feuille de route villes-amies des aînés
- Feuille de route pour les collectivités rurales et éloignées-amies des aînés

Age Friendly Communities

Tools for Building Strong Communities

HOME

Introduction

Getting Started

Principles

Building Blocks

Community Sectors

Resources

Contact Us

Les collectivités-amies des aînés :
Outils pour édifier des collectivités solides

<http://afc.uwaterloo.ca>

MAREP

Murray Alzheimer Research and Education Program
Univ

Société Alzheimer Society

Schlegel-UW
RIA

RESEARCH INSTITUTE for AGING

 Ontario

 **HOMWOOD**
Health Centre

improving life

 Ontario Professional Planners Institute
Institut des planificateurs professionnels de l'Ontario

Ontario Planners - Vision - Leadership - Great Communities

UNIVERSITY OF
Waterloo


Alzheimer Knowledge Exchange

